

Consultance en dragage

Introduction

Les consultants en dragage de Royal IHC ont accès aux connaissances et à l'expertise sans pareilles en matière de dragage de Royal IHC. Avec ses vastes connaissances théoriques et une expérience opérationnelle de plus de 70 ans, notre équipe d'experts peut fournir un large éventail de services de conseil tout au long du cycle de vie de vos projets et de votre matériel de dragage.



Mission

Ces connaissances et cette expérience nous permettent de remplir notre mission : vous assister dans la préparation et l'optimisation de votre matériel et de vos projets de dragage, grâce à des conseils de dragage de niveau mondial.

Valeur ajoutée

- vaste expérience dans le secteur du dragage
- spécialistes internes avec savoir-faire technique et opérationnel
- partenaire de choix pour les entreprises et les autorités de référence dans le secteur.

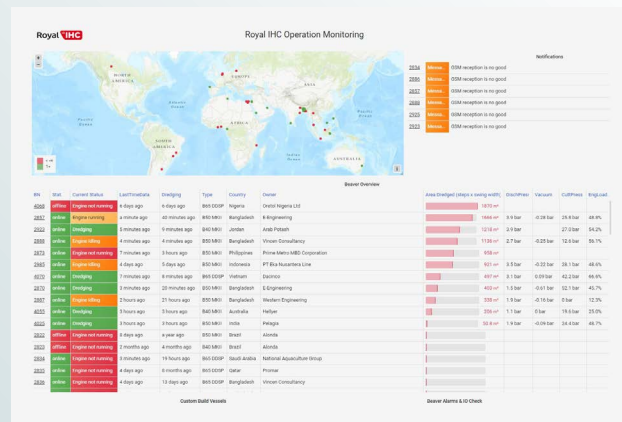


Domaines d'expertise de Royal IHC

Des projets, de l'équipement, du personnel: le dragage se résume à cela. C'est un défi, même pour les entrepreneurs expérimentés, de trouver le juste équilibre entre la portée et les contraintes d'un projet de dragage, la spécification du matériel utilisé, et les compétences des personnes impliquées. Tous nos services de consultance sont basés sur ces trois piliers, qui déterminent ensemble la rentabilité de votre opération.

Pour plus d'informations:

dredgingconsultants@royalihc.com



01 Projets

Exploration

- étude de cas OPEX
- analyse d'exploitation
- étude de faisabilité
- viabilité et analyse des risques
- gestion des intervenants.

Préparation

- étude du sol et du site
- échantillonnage et analyse du sol
- sélection de l'équipement
- analyse de la méthode de travail
- production et calculs des coûts
- plan détaillé du projet et planification
- préparation du contrat et passation des marchés.

Mise en œuvre

- assistance à la gestion de projet
- contrôle et analyse des données en temps réel
- monitoring des opérations
- assistance opérationnelle sur le terrain ou à distance (24/7)
- gestion et supervision du projet
- témoin expert et résolution de litige.

Évaluation

- analyse approfondie des données
- études d'optimisation
- études comparatives.
- benchmarking studies.

02 Équipement

Exploration

- analyse du potentiel du marché
- étude de cas CAPEX.

Maintenance

- services d'entretien planifiés
- gestion des pièces de rechange
- réparation et gestion.

De l'amarrage mise à niveau

- analyse du cycle de vie
- analyse de la performance de l'équipement et analyse comparative
- études d'optimisation de l'équipement
- conseil en matière de rénovations
- mise à jour sur les dernières innovations en R&D.

03 Personnes

- évaluation de compétence du personnel/ équipage
- encadrement et formation.